

Musterklausur Gehörbildung Lehramt Gymnasium (40 Min.)


1. einstimmiges Diktat (gegeben wird nur der erste Ton)



2. zweistimmiges Diktat (gegeben wird das erste Intervall, die Tonart und die Taktart)



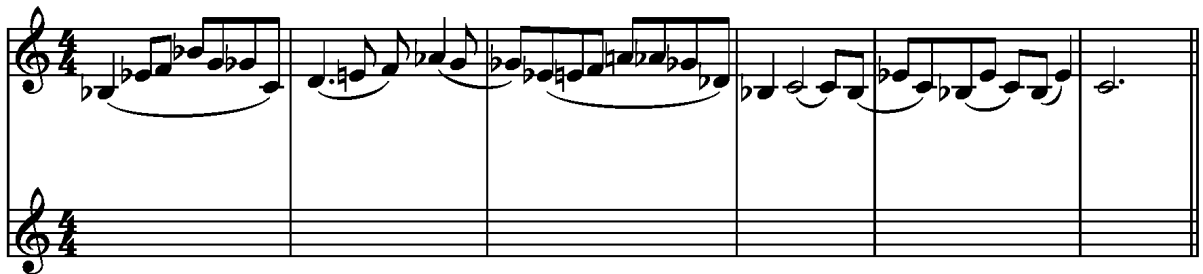
3. Kadenz (gegeben wird der erste Akkord; die Notation ist in Stufen-, Funktionstheorie oder in Notenform möglich)



T	(D)	S	D ⁷	D ⁸	-	7	Tp	S ⁶	D ⁴	-	3	T
	7	3	3									
I	V ²	IV ⁶	V ₅ ⁶ /V	V ⁸	-	7	vi	ii ⁶	V ⁴	-	3	I

4. Fehler hören: Sie hören einen Ausschnitt aus einer Violinsonate von Bela Bartok mit insgesamt sechs Fehlern. Notieren Sie,

- a) an welchen Stellen Sie Fehler hören;
- b) welche Fehler Sie hören!



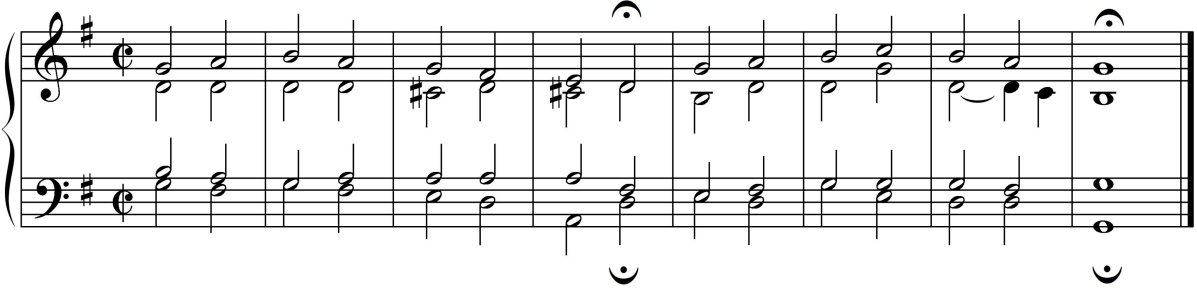
Gespielt wird:



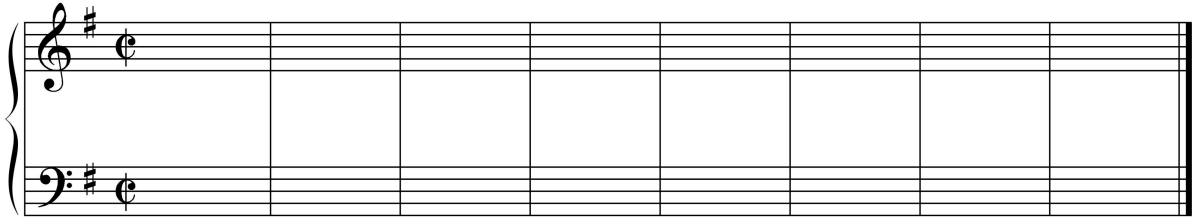
Alternativbeispiel

4. Fehler hören: Sie hören einen Ausschnitt aus einem Klavierstück von Robert Schumann mit insgesamt sechs Fehlern. Notieren Sie,

- a) an welchen Stellen Sie Fehler hören;
- b) welche Fehler Sie hören!



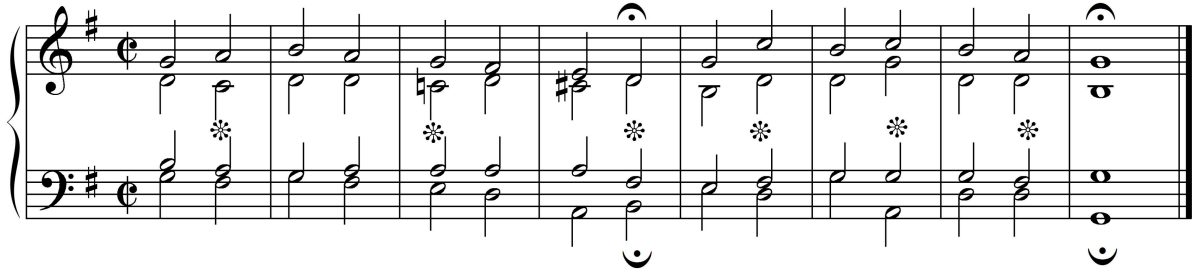
A musical score for piano in G major, 2/4 time. The score consists of eight measures. The right hand plays a melody of quarter notes, and the left hand plays a bass line of quarter notes. There are six smiley faces (:) marking errors: one above the right hand in measure 4, one below the right hand in measure 5, one below the right hand in measure 6, one below the right hand in measure 7, one below the right hand in measure 8, and one below the left hand in measure 8.



A blank musical staff for notes, consisting of two staves (treble and bass clef) in G major, 2/4 time, with eight measures.



Gespielt wird:



A musical score for piano in G major, 2/4 time, identical to the first score. The right hand melody is marked with asterisks (*) in measures 2, 3, 4, 5, 6, and 7. The left hand bass line is marked with asterisks (*) in measures 2, 3, 4, 5, 6, and 7. There are also smiley faces (:) marking errors: one above the right hand in measure 4, one below the right hand in measure 5, one below the right hand in measure 6, one below the right hand in measure 7, one below the right hand in measure 8, and one below the left hand in measure 8.