

**Eignungsprüfung Lehramt an Grundschulen (einfach), Lehramt Sonderpädagogik,  
Beifach Lehramt Sonderpädagogik und Beifach Lehramt Regionalschulen**

**MUSTERKLAUSUR**

**Aufgabenbereich Gehörbildung (ca. 15min)**

1. Notieren Sie die am Klavier gespielten Intervalle vom gegebenen Ton aufwärts!  
(unterer Ton wird vorgegeben)



Punktzahl: \_\_\_\_

2. Notieren Sie die am Klavier erklingenden Dreiklänge vom gegebenen Ton aufwärts!  
(unterster Ton wird vorgegeben)



Punktzahl: \_\_\_\_

3. Notieren Sie den vorgeklopften Rhythmus!



Punktzahl: \_\_\_\_

**Aufgabenbereich Tonsatz (ca. 15min)**

1. Notieren Sie die geforderten Intervalle vom vorgegebenen Ton auf- und abwärts!



große Terz    kleine Septime    reine Quinte

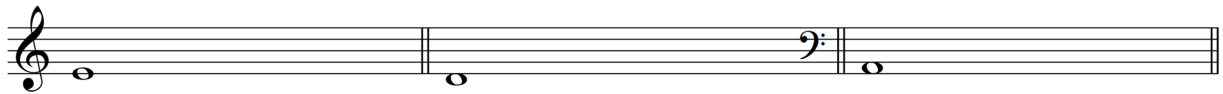
Punktzahl: \_\_\_\_\_

2. Bestimmen Sie die folgenden Intervalle!



Punktzahl: \_\_\_\_\_

3. Notieren Sie die geforderte Skala ausgehend vom vorgegebenen Ton aufwärts!



Dur

harmonisch Moll

Mixolydisch

Punktzahl: \_\_\_\_\_

4. Notieren Sie die verlangten Töne im entsprechenden Schlüssel!



dis''

c'

As

h

Punktzahl: \_\_\_\_\_

5. Bestimmen Sie Tonart und Taktart der gegebenen Melodien!

a) Musical notation for exercise a) consists of two staves in treble clef with a key signature of one sharp (F#). The melody is written in 4/4 time. The first staff contains 8 measures: a quarter note G4, a quarter note A4, a quarter note B4, a quarter note C5, a quarter note B4, a quarter note A4, a quarter note G4, and a quarter rest. The second staff continues the melody: a quarter note G4, a quarter note F#4, a quarter note E4, a quarter note D4, a quarter note C4, a quarter note B3, a quarter note A3, and a quarter rest.

Tonart & Taktart:

b) Musical notation for exercise b) is on a single staff in treble clef with a key signature of two flats (Bb, Eb). The melody is written in 4/4 time. The notes are: G3, A3, B3, C4, D4, E4, F4, G4, A4, B4, C5, B4, A4, G4, F4, E4, D4, C4. The piece ends with a fermata.

Tonart & Taktart:

c) Musical notation for exercise c) is on a single staff in treble clef with a key signature of one sharp (F#). The melody is written in 4/4 time. The notes are: G4, A4, B4, C5, B4, A4, G4, F#4, E4, D4, C4, B3, A3, G3, F3, E3, D3, C3. The piece ends with a fermata.

Tonart & Taktart:

Punktzahl: \_\_\_\_\_

Datum: \_\_\_\_\_

Gesamtpunktzahl: \_\_\_\_\_

Prüfer: \_\_\_\_\_

Zensur: \_\_\_\_\_