

## Aufnahmeprüfung Musiktheorie Lehramt Gymnasium

Name: \_\_\_\_\_

### Musterklausur Musiklehre / Tonsatz (60 Min.)

1) Sie hören einen Ausschnitt aus einem Musikstück. Hören Sie aufmerksam zu und machen Sie anschließend Angaben zu folgenden Fragestellungen:

a) Äußern Sie sich zur Besetzung der Komposition!

b) Zu welcher Gattung gehört das Musikstück?

c) Welcher Epoche ordnen Sie das Werk zu?

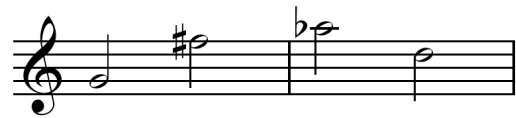
d) Nennen Sie mindestens drei Komponisten, die dieser Epoche angehören!

2a) Bilden Sie folgende Intervalle  
auf- und abwärts:

2b) Bestimmen Sie folgende Intervalle:



kleine Terz      große Sexte



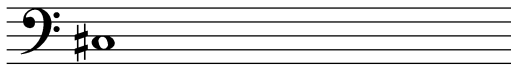
PUNKTE:

3) Bilden Sie folgende Tonleitern von den gegebenen Anfangstönen aus:



dorisch aufwärts

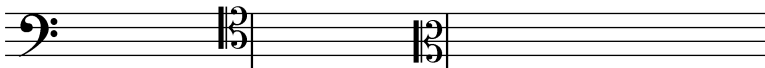
mixolydisch abwärts



Moll melodisch aufwärts

PUNKTE:

4) Notieren Sie folgende Töne in den jeweiligen Schlüsseln:



Ges

d'

ais

PUNKTE:

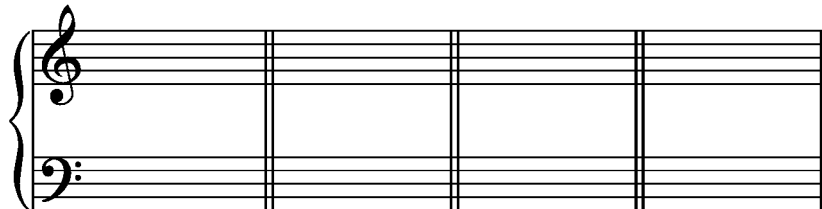
5) Notieren Sie die Akkorde auf der Basis der Symbole. Achten Sie dabei auf enharmonische Korrekte Schreibweise der Töne. Die Stimmenzahl darf variieren (vierstimmige und fünfstimmige Akkorde können wechseln):

Cmaj7

D7(b9)

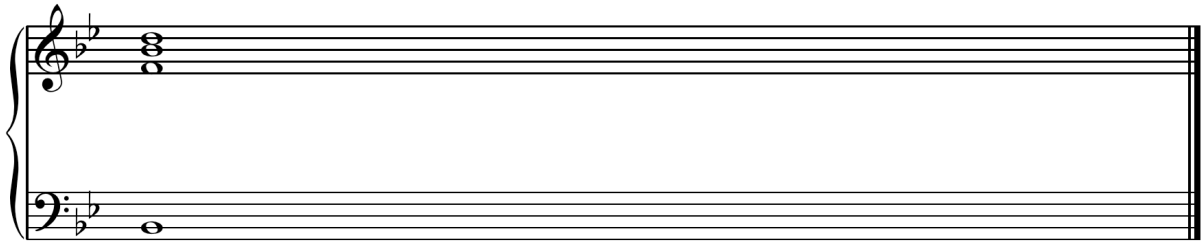
G<sup>b</sup>7(#11)

Fmaj9



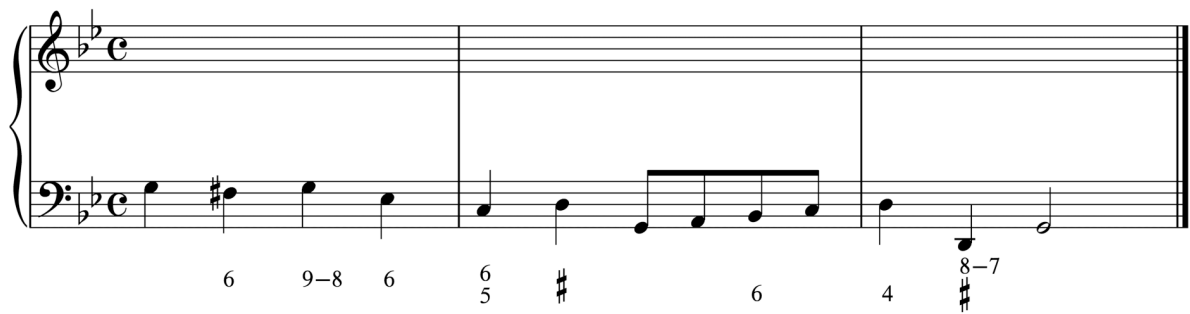
PUNKTE:

6) Notieren Sie eine freie Kadenz im vierstimmigen Satz (10-12 Akkorde) mit Angabe der entsprechenden Stufen- oder Funktionszeichen:



PUNKTE:

7) Setzen Sie folgenden bezifferten Baß aus:



8) Ergänzen und beenden Sie folgenden Melodiebeginn



PUNKTE:

9) Bearbeiten Sie die folgenden Analysefragen zu dem untenstehenden Notenbeispiel aus Mozarts *Zauberflöte*:

a) Wie bezeichnet man die Satztechnik in den Takten 1-3?

b) Chiffrieren Sie die Takte 7/8 mit den üblichen Funktions- oder Stufensymbolen!

c) Wie bezeichnet man die Schlusswendung in Takt 8?

The image shows a musical score for piano and voice in 7/8 time. It consists of three systems of music. The first system shows the piano accompaniment for measures 1-4. The second system shows the vocal line with German lyrics: "Knäb - chen, jung, schön, hold und wei - se, um - schwe - ben euch auf eu - rer Rei - se, sie". The third system shows the piano accompaniment for measures 5-8, with lyrics: "wer - den eu - re Füh - rer sein, folgt ihr - em Ra - te ganz al - lein." The score includes a "Drei" marking at the end of the first system and another "Drei" at the end of the third system, indicating a three-measure rest or a specific ending.

GESAMTPUNKTZAHL:

ZENSUR:

PRÜFER:

DATUM: